

Qualitätssicherung auf **höchstem** Präzisionslevel



Technomix AG

Gewerbegebiet Limbach 6
D - 96178 Pommersfelden
Telefon: +49 (0) 9548 9828 0
E-Mail: info@technomix.de



Technomix s.r.o.

Ul. 28. října 68
CZ- 30100 Plzen



Unsere Zertifizierungen

DIN EN ISO 9001
DIN EN ISO 14001
EN 9100

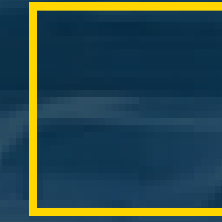
Willkommen beim Technomix-Unternehmensverbund

Der Spezialist für qualitätssichernde Sicht-, Maß- und Werkstoffprüfungen

Der Ansprechpartner für alle produzierenden Unternehmen, die **Reklamationen vermeiden, Vertragsrisiken ausschließen** und ihren **Ruf am Markt sowie gegenüber Auftraggebern stärken** wollen:

Technomix ist seit über 30 Jahren **der Spezialist** für die externe **Qualitätskontrolle von Modulen, Bauteilen und Zwischenprodukten**. Jeden Tag stellen wir verlässlich sicher, dass die gefertigten **Produkte unserer Auftraggeber unversehrt** sind – und dass sie außerdem **absolut den vorgegebenen Spezifikationen entsprechen**.

Die bis zu **200 Millionen Teile**, die wir jedes Jahr mit einer **marktweit außergewöhnlichen Präzision** prüfen, halten später unter anderem Autos und Flugzeugturbinen sicher zusammen. So genießen wir – teilweise schon seit mehr als einem Jahrzehnt – das **nachhaltige Vertrauen namhafter Größen** aus den entsprechenden Sparten und weit darüber hinaus.



AUTOMOTIVE



AEROSPACE



ELECTRONICS

Technomix zu beauftragen bedeutet, sich auf etwas verlassen zu können

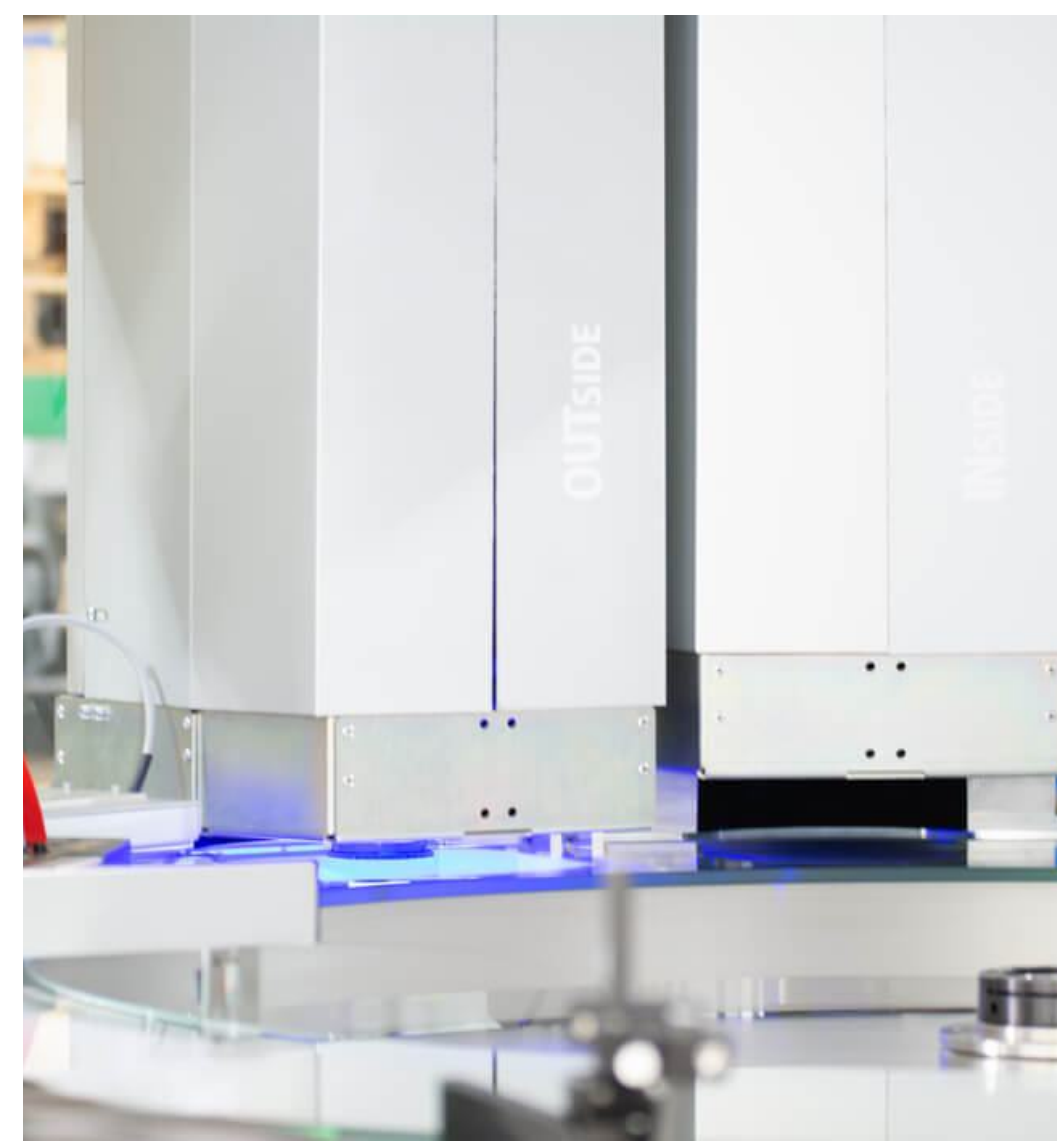
Sichere Prüfaussagen dank hochqualifiziertem Prüfpersonal & modernster Technologie.

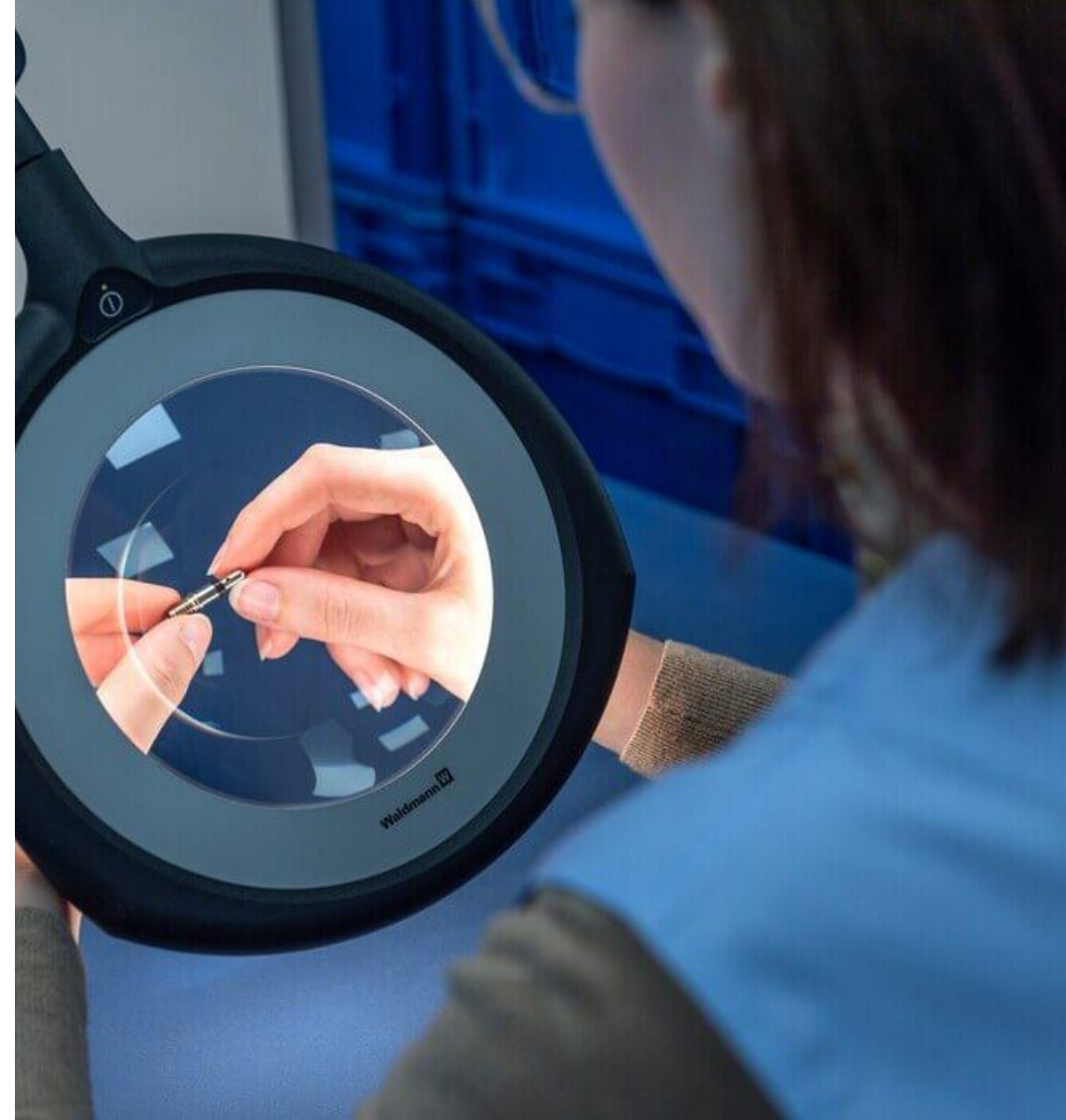
Wer Technomix beauftragt, möchte sich **zweifelsfrei darauf verlassen** können, dass auch **kleinste Mängel und Produktionsfehler gefunden werden**. Sowie natürlich darauf, dass die **Prüfergebnisse sicher und korrekt** sind.

Um beides zu gewährleisten, hat Technomix:

- ✓ ein **optimiertes Prüfumfeld** geschaffen
- ✓ einen **umfangreichen Einstellungsprozess für seine Prüfteams** etabliert und setzt darüber hinaus
- ✓ **modernste Technologie** ein – teilweise vollautomatisiert. Dadurch sind – sogar bei Termindruck – hohe Prüfvolumen abbildbar.

Im **persönlichen Austausch** und in permanenter **innovativer Weiterentwicklung** schaffen wir kontinuierlich neue Möglichkeiten, um die **Qualitätssicherung Ihrer Produkte noch effizienter, genauer und kostenschonender** zu gestalten.





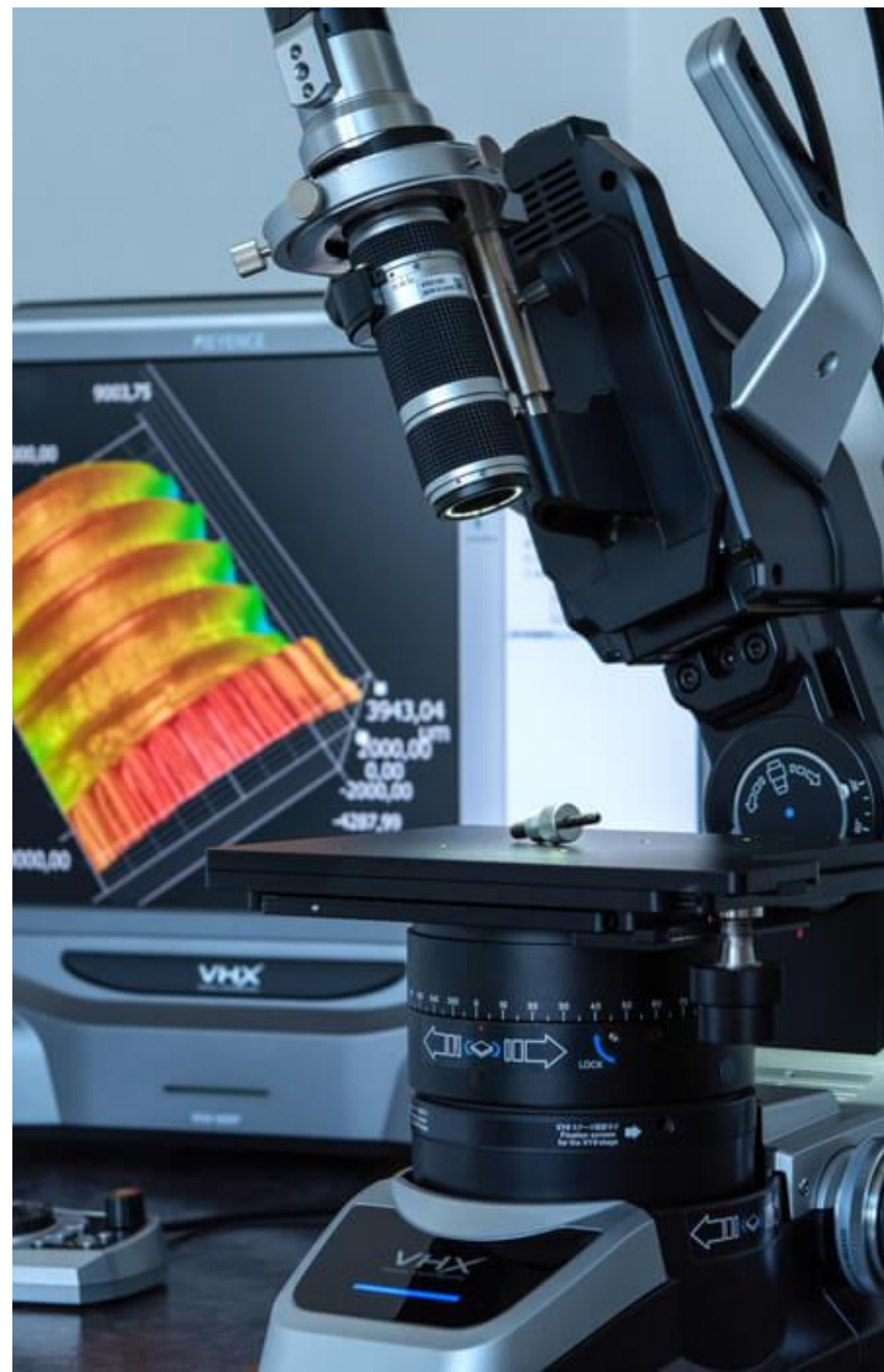
Gründliche äußere Kontrolle

Sichtprüfung

Kratzer, Risse, Ungängen, Schmutzablagerungen, unerwünschte Rauheiten, Gratbildungen, Mängel bei Schweißverbindungen, ... – die zerstörungsfreie Sichtprüfung schließt all das und noch mehr aus. Üblicherweise **können rund 80 % der denkbaren Produktionsfehler bereits durch eine reine Sichtkontrolle erkannt werden.**

Bei der manuellen Sichtprüfung durch unsere Prüfteams setzt Technomix **Instrumente** ein, die teils **bis zu 60-fach vergrößern** und normalerweise in der Medizintechnik zu finden sind. So werden selbst mikroskopisch kleine Mängel sichtbar.

Obendrauf investiert Technomix laufend in **vollautomatische Sichtprüfungsverfahren**. Die hochmoderne **Kameratechnologie**, die dabei eingesetzt wird, bringt in vielen Fällen **schnellere und sogar noch genauere Ergebnisse** als die manuelle Kontrolle hervor.



Auf den hundertstel Millimeter genau

Maßprüfung

Die Lösung für Unternehmen, deren Produkte **auf den Milli- oder gar Mikrometer genau passen** müssen: Mit der zerstörungsfreien Maßprüfung stellen wir akkurat sicher, dass **keinerlei maßbezogene Fehler, Unstimmigkeiten oder Intoleranzen vorliegen**. Technomix bietet **alle gängigen Prüfverfahren** auf höchstem Präzisionsniveau an.



Durchblick durch magnetische Wechselfelder

Wirbelstromprüfung

Durch die „Kruste“ in den „Mantel“ und „Kern“ des Prüfteils: Mit keiner anderen zerstörungsfreien Prüfmethodik lässt sich **derart schnell und genau auch der innere Zustand eines Prüfkörpers inspizieren.**

Da sich das auf dem Prüfkörper induzierte Wechselfeld bei jeglichen Anomalien wie Rissen, Poren, Schleifbränden oder anderen Unebenheiten ändert, weist die Wirbelstromprüfung in kürzester Zeit auf jene Mängel hin.

Zugleich gibt das Prüfverfahren sekundenschnell verlässlichen Aufschluss darüber, ob die Dicke, Härte und Festigkeit sowie die Wärmebehandlung, Legierung und das Gefüge einzelner Schichten oder des Materials insgesamt den Vorgaben entsprechen.

Technomix setzt dabei unter anderem **halbautomatische ibg-eddyvisor-S-Prüfgeräte** ein und kann **Taktraten von bis zu einem Teil pro Sekunde** ermöglichen.





Für alle metallischen Module und Bauteile geeignet

Härteprüfung (nach Vickers)

Der Stresstest für Module und Bauteile, die bei der Weiterverarbeitung oder im späteren Einsatz außerordentlichen Krafteinwirkungen standhalten müssen: Mit der statischen Härteprüfung – in unserem Fall nach Vickers – **steht die Festigkeit, Steifigkeit und Dichte Ihres Produktwerkstoffs auf dem präzisen Prüfstand.** Ihre Module und Bauteile werden über einen normierten Mindestzeitraum einer konstanten beziehungsweise sich steigenden Krafteinwirkung ausgesetzt.

Technomix hat sich bewusst für das Vickers-Verfahren entschieden: Es ist bei einem **stets unveränderten Testaufbau** (mit der umgedrehten, industriediamantenen Pyramide) **für eine breite Palette an weichen wie auch harten Materialien geeignet** – einschließlich **Kleinstteilen.**

Qualitätssicherung im Qualitätsprozess

Profitieren Sie von den vollumfänglichen Technomix-Services über die reine Werkstoffprüfung hinaus.

Technomix hat sich schon immer als Dienstleister verstanden, der **weit über seine Kerndienstleistung hinausdenkt**. So haben wir unser Angebotsportfolio kontinuierlich mit umfangreichen logistischen und prüfungsbegleitenden Services erweitert.

Wenn Sie wollen, kann Technomix die letzte Zwischenstation zwischen Ihrem Werk und Ihrem Endkunden sein: Abgesehen von den verschiedenen Werkstoffprüfungen profitieren Sie von:

- ✓ flexiblen **Montagearbeiten**,
- ✓ erweiternden **Nach- und Feinschliff-Arbeiten**,
- ✓ **Verpackungsarbeiten** nach Vorgabe
- ✓ verlässlichen **Logistikleistungen** einschließlich **internationaler Zollabwicklung**.

Greifen Sie auf genau die Leistungen zurück, die sonst inhouse in Ihrem Unternehmen stattfinden, und optimieren Sie so den logistischen Gesamtprozess Ihrer Qualitätssicherung – **ressourcen-, umwelt- und kostenschonend**.

MONTAGE-ARBEITEN

VERPACKUNGS-ARBEITEN

LOGISTIKLEISTUNGEN

Vollautomatische Werkstoffprüfung

Technomix setzt Standards in Sachen Innovation.

Es ist ein **Wendepunkt** in der Art, wie Sicht- und Maßprüfungen durchgeführt werden: Dank des mithin erreichten Stands der technischen Möglichkeiten sowie dank der enormen Innovationskraft unserer Zeit ist es inzwischen möglich, **eine Vielzahl an Bauteilen vollautomatisch zu prüfen**. Und Technomix hat die Technologie dafür. Eigens konzipiert. Maßstabsetzend. **Hochpräzise** und **verlässlich**.

Mit unseren Prüfautomaten sind rasend **schnelle Rückschlüsse auf die Qualität, Unversehrtheit und Einhaltung aller Produktspezifikationen** möglich. Deutlich schneller als mit manuellen Prüfverfahren. Und somit auf Dauer auch dementsprechend **kosteneffizienter**. Tavi.01 und Tavi.02 - so die Namen unserer Automaten - sind nahezu ohne Pseudo-Ausschüsse imstande, **bis zu vier Teile pro Sekunde** zu prüfen.



Konzeption individueller Prüfautomaten

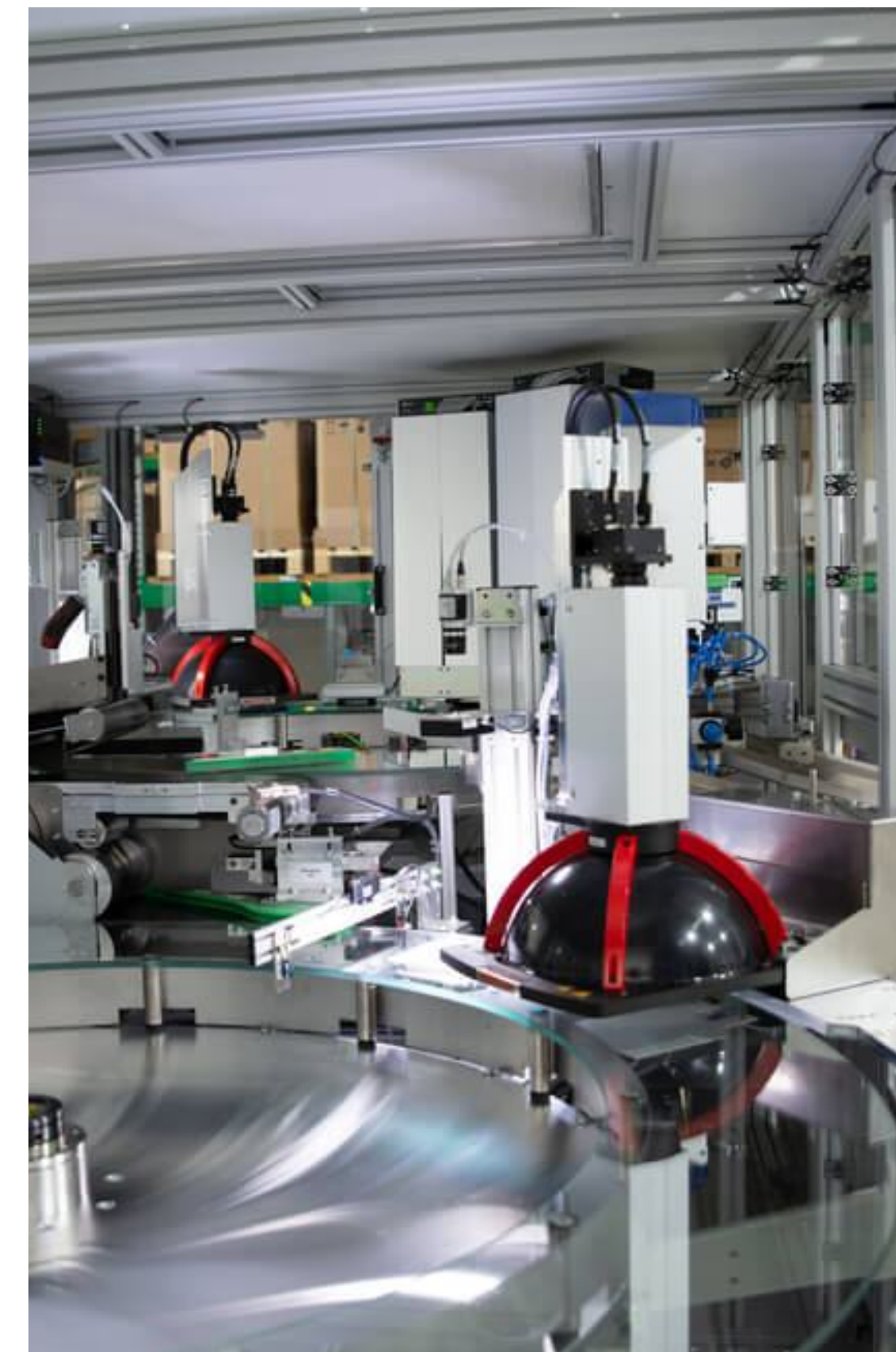
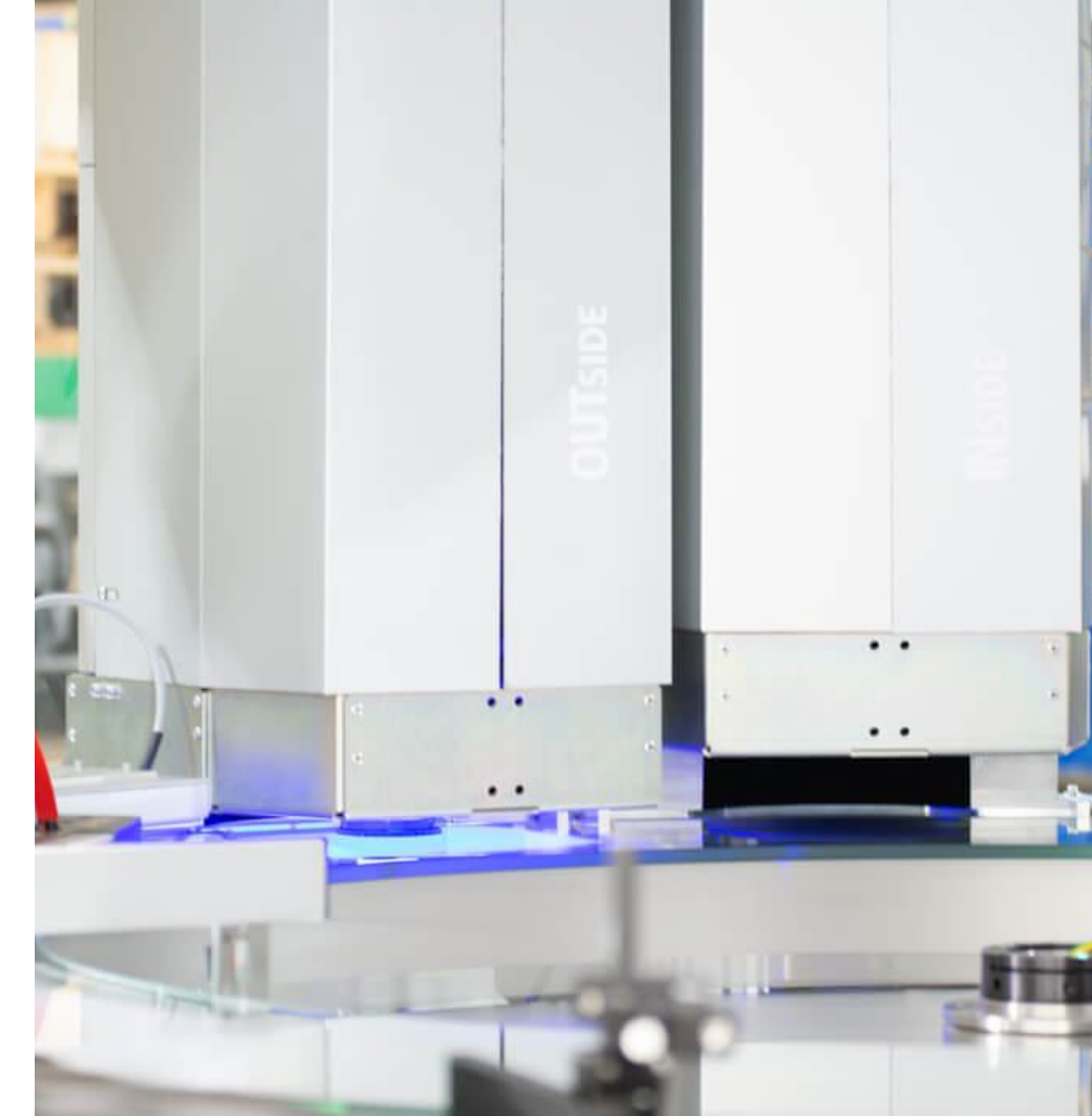
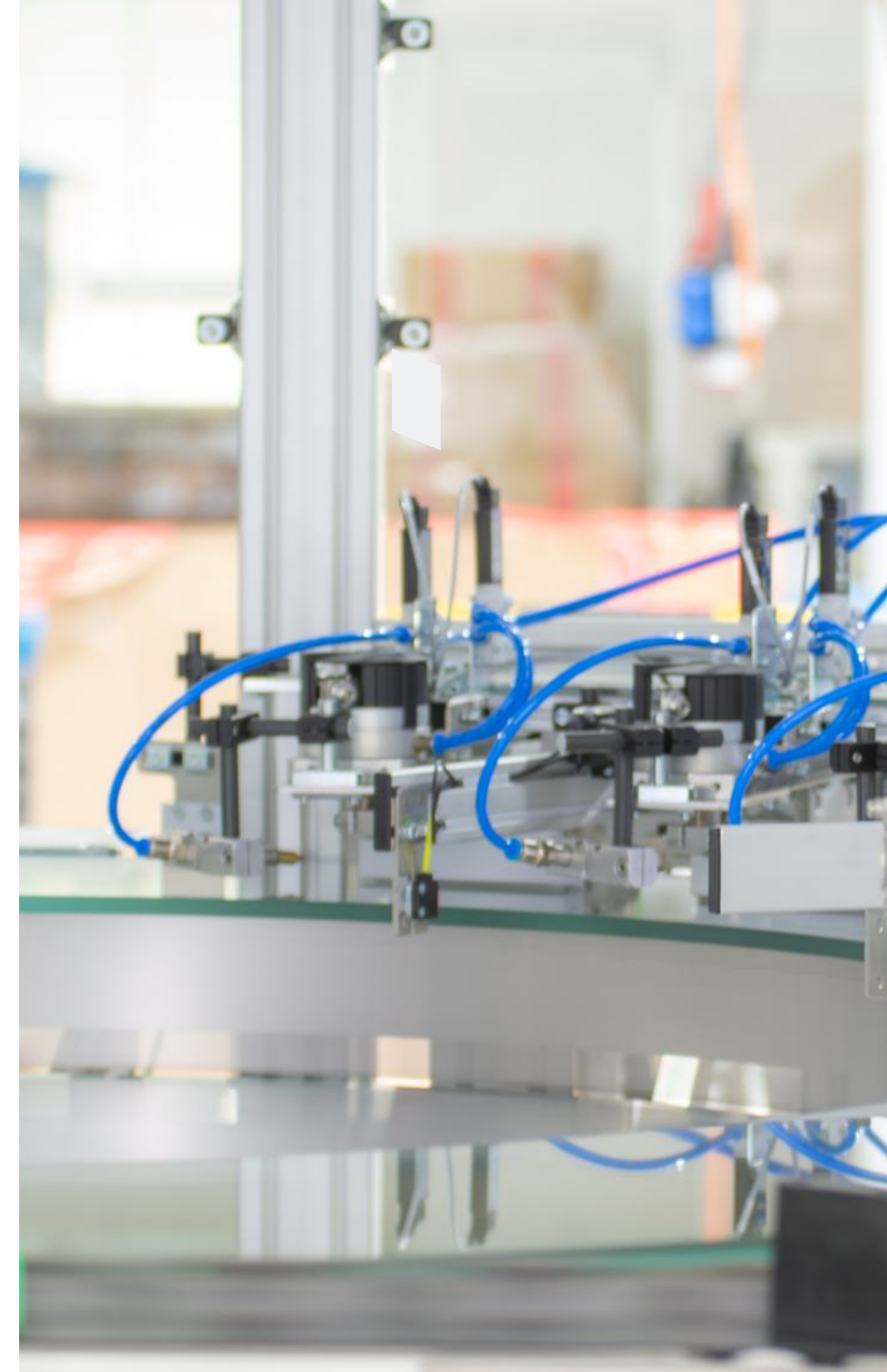
Optimieren Sie Ihre Inhouse- Qualitätssicherung.

Profitieren auch Sie von den Vorzügen der vollautomatischen Qualitätssicherung Ihrer Produkte - vielleicht sogar im **besonders exklusiven Rahmen**. Denn gerne unterstützt Sie Technomix dabei, einen **eigenen Prüfautomaten speziell für Ihre Produkte zu realisieren**. Dabei haben Sie die Wahl aus zwei Optionen:

Bei **Option 1** realisieren wir den Prüfautomaten **direkt bei Ihnen am Werk**. So optimieren Sie die Produktqualität und Fertigungsprozesse mit stets **sofortigen Prüferkenntnissen** und profitieren von einem überaus **schlanken und ressourcenschonenden Gesamtprozess**.

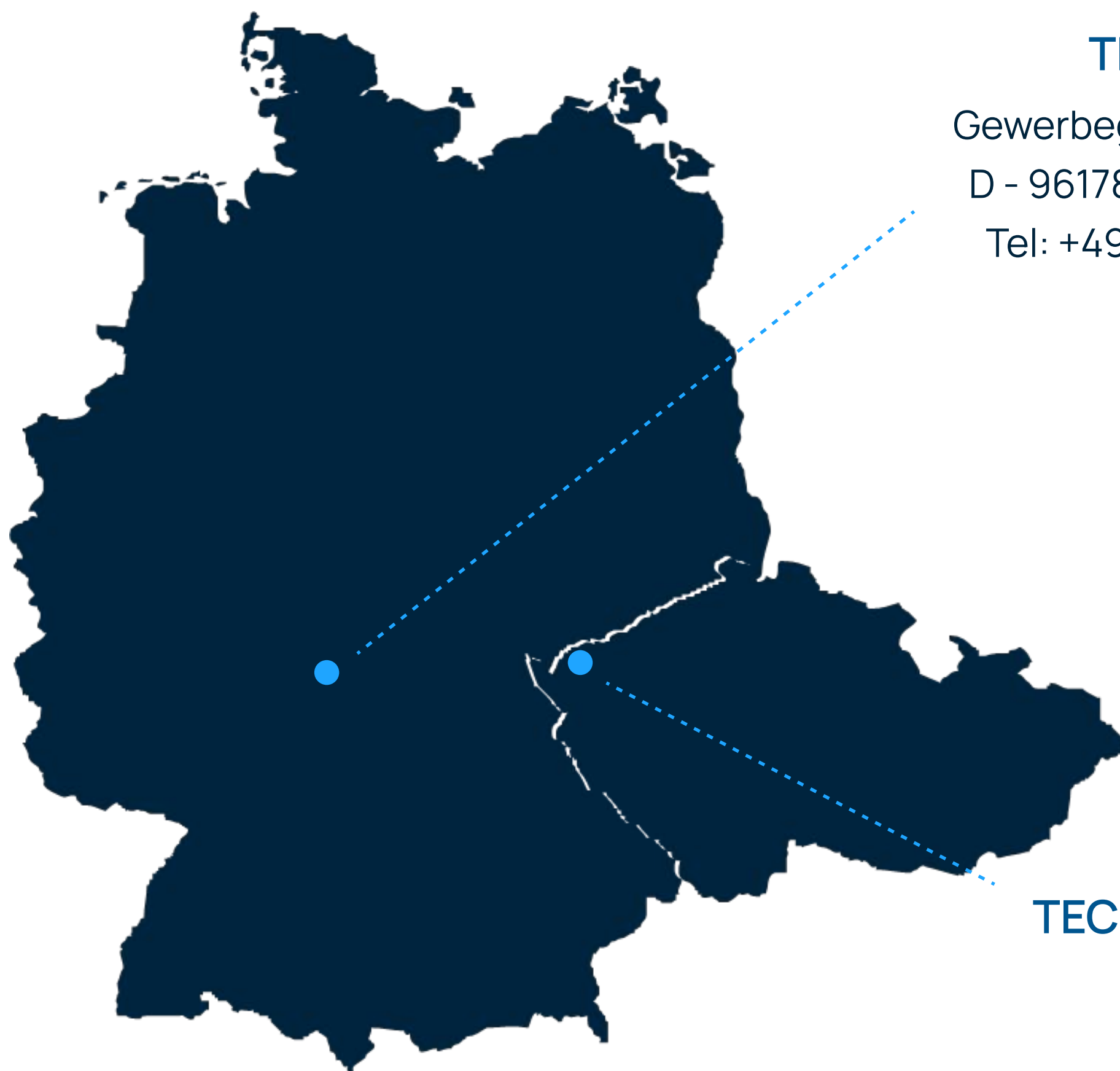
Bei **Option 2** realisieren wir den Prüfautomaten **an unserem Standort in Pommersfelden**, wahlweise wieder exklusiv nur für Ihr Unternehmen oder - wirtschaftlich äußerst attraktiv - im **Sharing-Modell**, sodass der Prüfautomat auch anderen Unternehmen zugänglich wird.

So oder so werden Sie **von der Planung über den Bau bis zur erfolgreichen Inbetriebnahme durch unsere Experten unterstützt**. Gemeinsam setzen wir neue Maßstäbe. Für Ihr Unternehmen und eine ganze Branche.



Sie haben Fragen oder möchten sich ein Angebot einholen?

Ihr direkter Draht zu unseren Ansprechpartnern



TECHNOMIX AG

Gewerbegebiet Limbach 6
D - 96178 Pommersfelden
Tel: +49 (0) 9548 9828 0

THOMAS KRAUS

TECHNISCHE LEITUNG & VORSTAND

T: +49 (0)9548 - 9828 14
H: +49 (0)151 1884 1191

thomas.kraus@technomix.de



DOMINIK BREUER

VORSTAND

T: +49 (0)9548 - 9828 24
H: +49 (0)151 2050 6488

dominik.breuer@technomix.de



TECHNOMIX S.R.O

Ul. 28. října 68
CZ - 30100 Plzen